

La pulsació, el ritme i el compàs

Alumne/a _____ Curs _____

<http://www.davidmanzanares.net>

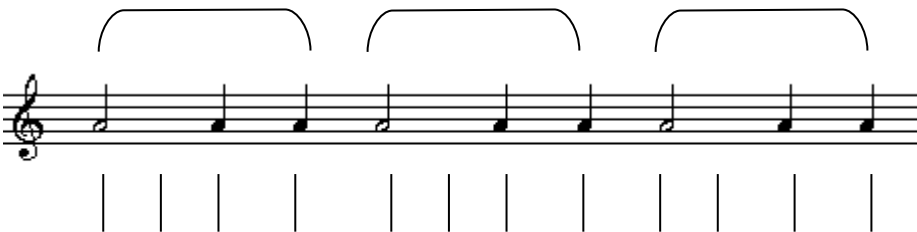
La pulsació

És un batec constant i periòdic amb el qual es mesura la durada dels sons musicals. Per exemple:



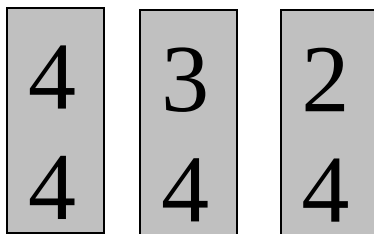
El ritme

Amb la pulsació construïm els ritmes que moltes vegades són fragments esquemàtics i repetitius anomenats *motius rítmics* o *fórmules rítmiques*.



El compàs

Ara bé amb això no hi ha prou. Per tal de mesurar la música necessitem el **COMPÀS**, que és la subdivisió dels temps (pulsacions) periòdicament. S'expressa amb una fracció. Els principals compassos que estudiarem són:



-> Número de temps (pulsacions).

-> Figura que val cada temps: $\frac{1}{4}$ de rodona (negra)



Comptem 4 negres per temps.

1 2 3 4 | 1 2 3 4 | 1 2 3 4 | 1 2 3 4 després de completar 4 negres -> línia divisòria = |



Comptem 3 negres per temps.

1 2 3 | 1 2 3 | 1 2 3 | 1 2 3 després de completar 3 negres -> línia divisòria = |



Comptem 2 negres per temps.

1 2 | 1 2 | 1 2 | 1 2 | 1 2 | 1 2 | 1 2 després de completar 2 negres -> línia divisòria = |

La pulsació, el ritme i el compàs

<http://www.davidmanzanares.net>

Llegeix les pàgines _____ del teu llibre i respòn el qüestionari:

1. Què entenem per **pulsació**?

2. Què és el **ritme**?

3. Què és el **compàs**? Escriu els compassos simples més habituals.

4. Escriu les línees divisòries en aquests fragments. Escriu també el nom de les notes. Toca'ls amb la flauta.

